

DAFTAR ISI

SAMBUTAN BUPATI POLEWALI MANDAR	i
DAFTAR ISI	iii
DAFTAR TABEL	vi
DAFTAR GRAFIK	ix
DAFTAR SINGKATAN	xiii
PETA KABUPATEN POLEWALI MANDAR	xv
BAB I PENDAHULUAN	
1.1 Latar Belakang	1
1.2 Tujuan Penulisan	2
1.3 Sumber Data	3
BAB II PROFIL DESA	
2.1 Gambaran Umum Kabupaten Polewali Mandar	4
2.2 Kependudukan	5
2.3 Pendidikan	7
2.3.1 Angka Partisipasi Pendidikan Pra Sekolah (4 – 6 Tahun)	7
2.3.2 Angka Partisipasi Murni Sekolah Dasar (7 – 12 Tahun)	8
2.3.3 Angka Partisipasi Murni Sekolah Lanjutan Pertama	9
2.3.4 Angka Partisipasi Murni Anak Cacat	10
2.3.5 Proporsi Murid Kelas I yang Berhasil Mencapai Kelas V	11
2.3.6 Proporsi Murid Kelas I yang Berhasil Menamatkan Sekolah Dasar	12
2.3.7 Proporsi Murid Kelas I yang Berhasil Menyelesaikan Pendidikan Dasar Sembilan Tahun	13
2.3.7.1 Angka Kelulusan SD	14
2.3.7.2 Angka Kelulusan SMP	15
2.3.8 Angka Putus Sekolah	16
2.3.9 Angka Melanjutkan ke SMP	17
2.3.10 Angka Melanjutkan ke SM	18
2.4 Kesehatan	20
2.4.1 Angka Kematian Ibu (AKI)	20
2.4.2 Angka Kematian Bayi (AKB)	21
2.4.3 Angka Kematian Anak Balita (AKABA)	22
2.4.4 Persentase Balita dengan Bawah Garis Merah (BGM)	22
2.4.5 Proporsi Anak yang di Imunisasi Campak Sebelum Usia 1 Tahun	24
2.4.6 Persentase Berat Bayi Lahir Rendah (BBLR)	25
2.4.7 Pemantauan Pertumbuhan Menggunakan Data SKDN	26
2.4.8 Cakupan Kunjungan Bayi	27
2.4.9 Cakupan Pemberian Vitamin A pada Balita	29
2.4.10 Cakupan Pemberian ASI Eksklusif	29
2.4.11 Desa UCI	31

2.4.12	Cakupan Pertolongan Persalinan oleh Bidan atau Tenaga Kesehatan yang Memiliki Kompetensi Kebidanan	32
2.4.13	Cakupan Kunjungan K4	33
2.4.14	Cakupan Pelayanan Nifas	34
2.4.15	Cakupan Komplikasi Kebidanan yang di Tangani	35
2.4.16	Prevalensi Malaria dan Angka Kematiaanya.....	36
2.4.17	Penderita Malaria yang Mendapat Pengobatan Efektif	37
2.4.18	Prevalensi TB dan Angka Kematian Pasien Tuberkolosis dengan Sebab Apapun Selama Pengobatan Obat Anti Tuberkolosis (OAT).....	38
2.4.19	Angka Penemuan Pasien Tuberkolosis BTA Positif Baru	39
2.4.20	Angka Kesembuhan Pasien Baru Tuberkolosis (AKP – TB).....	40
2.4.21	Angka Kesakitan Penyakit Kusta	41
2.4.22	Angka Kesakitan Penyakit Demam Berdarah (DBD)	42
2.5	Mendorong Kesetaraan Gender dan Pemberdayaan Perempuan.....	44
2.5.1	Proporsi Kursi DPRD yang di Duduki Perempuan	45
2.5.2	Persentase Camat Perempuan	46
2.5.3	Persentase Kepala Desa / Lurah Perempuan	47
2.5.4	Persentase Perempuan dalam Keanggotaan BAPERJAKAT	48
2.5.5	Rasio Pejabat Perempuan di Lingkup Pemerintah Daerah	49
2.5.6	Persentase Perempuan sebagai Pengurus Partai Politik.....	50
2.5.7	Persentase Perempuan sebagai Pengurus Organisasi Sosial.....	51
2.5.8	Persentase Peserta KB Perempuan dan Laki-laki	53
2.6	Kehutanan	54
2.6.1	Proporsi Luas Lahan yang Tertutup Hutan.....	55
2.6.2	Rasio Luas Kawasan Lindung Terhadap Luas Daratan.....	56
2.6.3	Rasio Hasil Kegiatan Reboisasi Terhadap Luas Kawasan Hutan yang Perlu Direhabilitasi/ Reboisasi	57
2.7	Lingkungan Hidup.....	59
2.7.1	Emisi CO ² Perkapita	59
2.7.1.1	Emisi CO ² dari Konsumsi Energi Sektor Transportasi	59
2.7.1.2	Emisi CO ² dari Konsumsi Produk Industri Berbahan Baku BBM	61
2.7.1.3	Emisi CO ² dari Lahan	62
2.7.2	Pemanfaatan Kualitas Air	66
2.8	Sosial	68
2.8.1	Proporsi Penduduk yang Cacat (Usia 7-15 Tahun)	69
2.8.2	Proporsi Rumah Tangga yang kualitas hidupnya Rendah (Fakir Miskin).....	69
2.8.3	Proporsi Penduduk yang kualitas hidupnya Rendah (Fakir Miskin).....	71
2.8.4	/Penduduk yang kualitas hidupnya Rendah (Fakir Miskin)	72
2.8.5	Persentase Rumah Tangga yang Menempati Rumah tidak Layak Huni	74
2.8.6	Persentase Rumah Tangga yang Tinggal di Kawasan Rawan Bencana	76

2.9	KELUARGA BERENCANA (KB)	78
2.9.1	Proporsi Penduduk Kategori Pra Sejahtera dan Sejahtera I.....	80
2.9.2	Angka Pemakaian Kontrasepsi pada Pasangan Usia Subur (PUS)	82
2.9.3	Angka Penggunaan Kondom	83
BAB III POTRET PENCAPAIAN MILLENIUM DEVELOPMENT GOALS		
3.1	Pencapaian Millenium Development Goals Berdasarkan Data Sektor Tingkat Kab. Polewali Mandar Tahun 2007 – 2009	84
3.2	Pencapaian Millenium Development Goals Berdasarkan Data Sektor Tingkat Kecamatan di Kab. Polewali Mandar Tahun 2007 – 2009	97
BAB IV PENUTUP		
4.1	Kesimpulan	105
4.2	Rekomendasi	110
LAMPIRAN.....		xvi

DAFTAR TABEL

Tabel. 2.2	Karakteristik Penduduk di Kab. Polewali Mandar Tahun 2007 – 2009....	7
Tabel. 2.3.1	Angka Partisipasi Murni Pendidikan Pra Sekolah Usia 4 – 6 Tahun di Kab. Polewali Mandar Tahun 2007 – 2009	8
Tabel. 2.3.2	Angka Partisipasi Murni Sekolah Dasar (7 – 12 Tahun) di Kab. Polewali Mandar Tahun 2007 – 2009	9
Tabel. 2.3.3	Angka Partisipasi Murni SMP Usia 13 – 15 Tahun di Kab. Polewali Mandar Tahun 2007 – 2008	10
Tabel. 2.3.4	Angka Partisipasi Murni Anak Cacat Usia 7 – 15 Tahun di Kab. Polewali Mandar Tahun 2007 – 2008	11
Tabel. 2.3.5	Proporsi Murid Kelas I yang Berhasil Mencapai Kelas V di Kab. Polewali Mandar Tahun 2007 – 2009	11
Tabel. 2.3.6	Proporsi Murid Kelas I yang Berhasil Menamatkan Sekolah Dasar di Kab. Polewali Mandar Tahun 2007 – 2009	12
Tabel. 2.3.7	Proporsi Murid Kelas I yang Berhasil Menyelesaikan Pendidikan Dasar Sembilan Tahun di Kab. Polewali Mandar Tahun 2007 – 2009	14
Tabel. 2.3.7.1	Angka Kelulusan SD di Kab. Polewali Mandar Tahun 2007 – 2009	15
Tabel. 2.3.7.2	Angka Kelulusan SMP di Kab. Polewali Mandar Tahun 2007 – 2009	16
Tabel. 2.3.8	Angka Putus Sekolah di Kab. Polewali Mandar Tahun 2007 – 2009	17
Tabel. 2.3.9	Angka Melanjutkan ke SMP di Kab. Polewali Mandar Tahun 2007 – 2009	18
Tabel. 2.3.10	Angka Melanjutkan ke Sekolah Menengah di Kab. Polewali Mandar Tahun 2007 – 2009	19
Tabel. 2.4.1	Angka Kematian Ibu (AKI) di Rinci Per Kecamatan di Kab. Polewali Mandar Tahun 2007 – 2009	20
Tabel. 2.4.2	Angka Kematian Bayi (AKB) di Rinci Per Kecamatan di Kab. Polewali Mandar Tahun 2007 – 2009	21
Tabel. 2.4.3	Angka Kematian Anak Balita (AKABA) di Rinci Per Kecamatan di Kab. Polewali Mandar Tahun 2007 – 2009	22
Tabel. 2.4.4	Persentase Balita dengan Bawah Garis Merah (BGM) di Rinci Per Kecamatan di Kab. Polewali Mandar Tahun 2007 – 2009	23
Tabel. 2.4.5	Proporsi Anak di Imunisasi Campak Sebelum Usia 1 Tahun di Rinci Per Kecamatan di Kab. Polewali Mandar Tahun 2007 – 2009	24
Tabel. 2.4.6	Persentase Berat Bayi Lahir Rendah (BBLR) di Rinci Per Kecamatan di Kab. Polewali Mandar Tahun 2007 – 2009	26
Tabel. 2.4.7	Persentase Balita yang Naik Berat Badannya Sesuai Garis Pertumbuhan di Rinci Per Kecamatan di Kab. Polewali Mandar Tahun 2007 – 2009 ..	27
Tabel. 2.4.8	Persentase Cakupan Kunjungan Bayi di Rinci Per Kecamatan di Kab. Polewali Mandar Tahun 2007 – 2009	28
Tabel. 2.4.9	Persentase Cakupan Pemberian Vitamin A pada Balita di Rinci Per Kecamatan di Kab. Polewali Mandar Tahun 2007 – 2009	29
Tabel. 2.4.10	Persentase Cakupan Pemberian ASI Eksklusif Balita di Rinci Per Kecamatan di Kab. Polewali Mandar Tahun 2007 – 2009	30
Tabel. 2.4.11	Jumlah Desa / Kelurahan Universal Child Immunization (UCI) di Kab. Polewali Mandar Tahun 2007 – 2009	31
Tabel. 2.4.12	Cakupan Pertolongan Persalinan oleh Bidan atau Tenaga Kesehatan	

	yang Memiliki Kompetensi Kebidanan di Rinci Per Kecamatan di Kab. Polewali Mandar Tahun 2007 – 2009	32
Tabel. 2.4.13	Cakupan Kunjungan K4 di Rinci Per Kecamatan di Kab. Polewali Mandar Tahun 2007 – 2009	34
Tabel. 2.4.14	Cakupan Pelayanan Nifas di Rinci Per Kecamatan di Kab. Polewali Mandar Tahun 2007 – 2009	35
Tabel. 2.4.15	Cakupan Komplikasi Kebidanan yang di Tangani di Rinci Per Kecamatan di Kab. Polewali Mandar Tahun 2007 – 2009	36
Tabel. 2.4.16	Prevalensi Malaria di Rinci Per Kecamatan di Kab. Polewali Mandar Tahun 2007 – 2009	37
Tabel. 2.4.17	Penderita Malaria yang Mendapat Pengobatan Efektif di Rinci Per Kecamatan di Kab. Polewali Mandar Tahun 2007 – 2009.....	38
Tabel. 2.4.18	Prevalensi TB di Rinci Per Kecamatan di Kab. Polewali Mandar Tahun 2007 – 2009	39
Tabel. 2.4.19	Persentase Angka Penemuan Pasien TB – BTA + di Rinci Per Kecamatan di Kab. Polewali Mandar Tahun 2007 – 2009	40
Tabel. 2.4.20	Angka Kesembuhan Pasien Baru Tuberkolosis (AKP – TB) di Rinci Per Kecamatan di Kab. Polewali Mandar Tahun 2007 – 2009	41
Tabel. 2.4.21	Angka Kesakitan Penyakit Kusta di Rinci Per Kecamatan di Kab. Polewali Mandar Tahun 2007 – 2009	42
Tabel. 2.4.22	Angka Kesakitan Penyakit Demam Berdarah (DB) di Rinci Per Kecamatan di Kab. Polewali Mandar Tahun 2007 – 2009	43
Tabel. 2.5.1	Proporsi Anggota DPRD di Kab. Polewali Mandar Tahun 2007 – 2009	45
Tabel. 2.5.2	Persentase Camat Perempuan di Kab. Polewali Mandar Tahun 2007 - 2009	46
Tabel. 2.5.3	Persentase Kepala Desa / Lurah Menurut Jenis Kelamin di Kab. Polewali Mandar Tahun 2007 – 2009	47
Tabel. 2.5.4	Persentase Perempuan dalam Keanggotaan BAPERJAKAT di Kab. Polewali Mandar Tahun 2007 – 2009	49
Tabel. 2.5.5	Rasio Pejabat Perempuan di Rinci Menurut Tingkat Eselon dan Jenis Kelamin pada Lingkup Pemerintah Daerah Kab. Polewali Mandar Tahun 2007 – 2009	49
Tabel. 2.5.6	Persentase Perempuan sebagai Pengurus Partai Politik di Kab. Polewali Mandar Tahun 2007 – 2009	51
Tabel. 2.5.7	Persentase Pengurus Organisasi Sosial Menurut Jenis Kelamin di Kab. Polewali Mandar Tahun 2007 – 2009	52
Tabel. 2.5.8	Persentase Peserta KB Perempuan dan Laki – laki di Kab. Polewali Mandar Tahun 2007 – 2009	53
Tabel. 2.6.1	Luas Tutupan Hutan di Rinci Per Kecamatan di Kab. Polewali Mandar Tahun 2007 – 2009	55
Tabel. 2.6.2.1	Rasio Luas Kawasan Lindung Terhadap Luas Daratan di Rinci Per Kecamatan di Kab. Polewali Mandar Tahun 2007 – 2009	56
Tabel. 2.6.2.2	Rasio Kegiatan Reboisasi Terhadap Luas Kawasan Hutan yang Perlu di Rehabilitasi / Reboisasi di Rinci Per Kecamatan di Kab. Polewali Mandar Tahun 2007 – 2009	58
Tabel. 2.7.1.1.1	Transportasi Berbahan Bakar Premium (Bensin) di Kab. Polewali Mandar Tahun 2007 – 2009	59

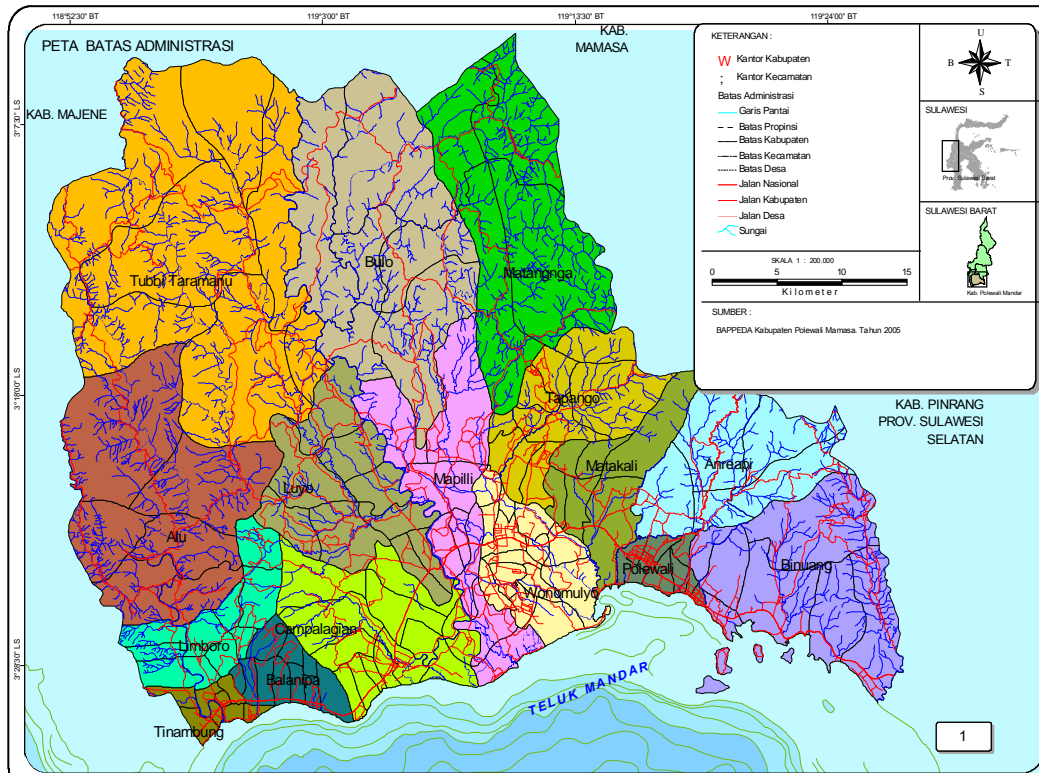
Tabel. 2.7.1.1.2	Transportasi Berbahan Bakar Solar di Kab. Polewali Mandar Tahun 2007 – 2009	60
Tabel. 2.7.1.2	Produk Berbahan Baku BBM yang Banyak di Gunakan di Kab. Polewali Mandar Tahun 2007 – 2009	
Tabel. 2.7.1.3.1	Emisi CO ₂ dari Lahan di Kab. Polewali Mandar Tahun 2007 – 2009	63
Tabel. 2.7.1.3.2	Emisi CO ₂ dari Peternakan Berdasarkan pada Jumlah Ternak Per Jenis Hewan Ternak di Rinci Per Kecamatan di Kab. Polewali Mandar Tahun 2007 – 2009	64
Tabel. 2.7.1.3.3	Total Emisi di Kab. Polewali Mandar Tahun 2007 – 2009	65
Tabel. 2.7.2.1	Daerah Aliran Sungai (DAS) di Kab. Polewali Mandar	67
Tabel. 2.7.2.2	Lokasi Administratif Titik Sampling di Kab. Polewali Mandar	67
Tabel. 2.7.2.3	Hasil Perhitungan Indeks Pencemaran dengan Membandingkan Baku Mutu Air Kelas II di Kab. Polewali Mandar	68
Tabel. 2.8.1	Proporsi Penduduk yang Cacat (Usia 7-15 Tahun) di Rinci Per Kecamatan di Kab. Polewali Mandar Tahun 2009.....	69
Tabel. 2.8.2	Proporsi Rumah Tangga yang Kualitas Hidupnya Rendah (Fakir Miskin) di Rinci Per Kecamatan di Kab. Polewali Mandar Tahun 2007 – 2009 ..	70
Tabel. 2.8.3	Proporsi Penduduk yang Kualitas Hidupnya Rendah (Fakir Miskin) di Rinci Per Kecamatan di Kab. Polewali Mandar Tahun 2007 – 2009 ..	71
Tabel. 2.8.4	Proporsi Rumah Tangga / Penduduk yang Kualitas Hidupnya Rendah (Fakir Miskin) di Rinci Per Kecamatan di Kab. Polewali Mandar Tahun 2007 – 2009	73
Tabel. 2.8.5	Persentase Rumah Tangga (RT) yang Menempati Rumah tidak Layak Huni di Rinci Per Kecamatan di Kab. Polewali Mandar Tahun 2007 – 2009	75
Tabel. 2.8.6	Persentase Rumah Tangga (RT) yang Tinggal di Kawasan Rawan Bencana di Rinci Per Kecamatan di Kab. Polewali Mandar Tahun 2007 – 2009	77
Tabel. 2.9.1	Proporsi Keluarga / Penduduk Pra Sejahtera dan Sejahtera 1 di Rinci Per Kecamatan di Kab. Polewali Mandar Tahun 2007 – 2009	79
Tabel. 2.9.2	Angka Pemakaian Kontrasepsi pada Pasangan Usia Subur (PUS) di Rinci Per Kecamatan di Kab. Polewali Mandar Tahun 2007 – 2009 ..	81
Tabel. 2.9.3	Angka Penggunaan Kondom di Rinci Per Kecamatan di Kab. Polewali Mandar Tahun 2007 – 2009	82

DAFTAR GRAFIK

Grafik. 2.2	Piramida Penduduk Kab. Polewali Mandar Tahun 2008 – 2009	7
Grafik. 2.3.1	APM Pendidikan Pra Sekolah Usia 4 – 6 Tahun di Kab. Polewali Mandar Tahun 2007 – 2009	8
Grafik. 2.3.2	Angka Partisipasi Murni Sekolah Dasar (7 – 12 Tahun) di Kab. Polewali Mandar Tahun 2007 – 2009	9
Grafik. 2.3.3	Angka Partisipasi Murni SMP Usia 13 – 15 Tahun di Kab. Polewali Mandar Tahun 2007 – 2009	10
Grafik. 2.3.4	Proporsi Murid Kelas I yang Berhasil Mencapai Kelas V di Kab. Polewali Mandar tahun 2007 – 2009	12
Grafik. 2.3.5	Proporsi Murid Kelas I yang Berhasil Menamatkan Sekolah Dasar di Kab. Polewali Mandar Tahun 2007 – 2009	12
Grafik. 2.3.6	Proporsi Murid Kelas I yang Berhasil Menyelesaikan Pendidikan Dasar Sembilan Tahun di Kab. Polewali Mandar Tahun 2007 – 2009	14
Grafik. 2.3.7.1	Angka Kelulusan SD di Kab. Polewali Mandar Tahun 2007 – 2009	15
Grafik. 2.3.7.2	Angka Kelulusan SMP di Kab. Polewali Mandar Tahun 2007 – 2009	16
Grafik. 2.3.8	Angka Putus Sekolah di Kab. Polewali Mandar Tahun 2007 – 2009	17
Grafik. 2.3.9	Angka Melanjutkan ke SMP di Kab. Polewali Mandar Tahun 2007 – 2009	18
Grafik. 2.3.10	Angka Melanjutkan ke Sekolah Menengah di Kab. Polewali Mandar Tahun 2007 – 2009	19
Grafik. 2.5.1	Proporsi Anggota DPRD Kabupaten Polewali Mandar Menurut Jenis Kelamin Tahun 2007 – 2009	46
Grafik. 2.5.2	Persentase Camat Perempuan di Kab. Polewali Mandar Tahun 2007 - 2009	47
Grafik. 2.5.3	Persentase Kepala Desa / Lurah Menurut Jenis Kelamin di Kab. Polewali Mandar di Kab. Polewali Mandar Tahun 2007 – 2009	48
Grafik. 2.5.4	Persentase Perempuan dalam Keanggotaan BAPERJAKAT di Kab. Polewali Mandar Tahun 2007 – 2009	49
Grafik. 2.5.5	Rasio Pejabat Perempuan di Rinci Per Menurut Tingkat Eselon dan Jenis Kelamin pada Lingkup Pemerintah Daerah Kabupaten Polewali Mandar Tahun 2007 – 2009	50
Grafik. 2.5.6	Persentase Perempuan sebagai Pengurus Partai Politik di Kab. Polewali Mandar Tahun 2007 – 2009	51
Grafik. 2.5.7	Persentase Pengurus Organisasi Sosial Menurut Jenis Kelamin di Kab. Polewali Mandar Tahun 2007 – 2009	52
Grafik. 2.5.8	Persentase KB Perempuan dan Laki-laki di Kab. Polewali Mandar Tahun 2007 – 2009	54
Grafik. 2.6.1	Luas Tutupan Hutan di Kab. Polewali Mandar Tahun 2007 -2009	56
Grafik. 2.6.2	Rasio Kegiatan Reboisasi Terhadap Luas Kawasan Hutan yang Perlu di Rehabilitasi / Reboisasi di Kab. Polewali Mandar Tahun 2007 -2009..	57
Grafik. 2.6.3	Areal yang Telah di Reboisasi / Rehabilitasi di Kab. Polewali Mandar Tahun 2007 – 2009	58
Grafik. 2.7.1.1	Emisi CO ² di Kab. Polewali Mandar Tahun 2007.....	12
Grafik. 2.7.1.2	Emisi CO ² di Kab. Polewali Mandar Tahun 2008.....	12
Grafik. 2.7.1.3	Emisi CO ² di Kab. Polewali Mandar Tahun 2009.....	12

Grafik. 2.8.1	Proporsi Rumah Tangga (RT) yang Kualitas Hidupnya Rendah (Fakir Miskin) di Kab. Polewali Mandar Tahun 2007 – 2009	12
Grafik. 2.8.2	Proporsi Penduduk yang Kualitas Hidupnya Rendah (Fakir Miskin) di Kab. Polewali Mandar Tahun 2007 – 2009	12
Grafik. 2.8.3	Proporsi Rumah Tangga (RT) yang Menempati Rumah tidak Layak Huni di Kab. Polewali Mandar Tahun 2007 – 2009	76
Grafik. 2.8.4	Persentase Rumah Tangga (RT) yang Tinggal di Kawasan Rawan Bencana di Kab. Polewali Mandar Tahun 2007 – 2009	78
Grafik. 2.9.1	Proporsi Keluarga / Penduduk Pra Sejahtera dan Sejahtera 1 di Kab. Polewali Mandar Tahun 2007 – 2009	79
Grafik. 2.9.2	Angka Pemakaian Kontrasepsi pada Pasangan Usia Subur (PUS) di Kab. Polewali Mandar Tahun 2007 – 2009	81
Grafik. 2.9.3	Angka Penggunaan Kondom di Kab. Polewali Mandar Tahun 2007 – 2009	83

PETA KABUPATEN POLEWALI MANDAR



DAFTAR SINGKATAN

APM	: Angka Partisipasi Murni
ACT	: Artemisinin Combination Therapy
APS	: Angka Partisipasi Sekolah
ASI	: Air Susu Ibu
APtS	: Angka Putus Sekolah
AKB	: Angka Kematian Bayi
AKABA	: Angka Kematian Balita
AKI	: Angka Kematian Ibu
ANC	: Antenatal Care
BGM	: Bawah Garis Merah
BPS	: Badan Pusat Statistik
BAPERJAKAT	: Badan Pertimbangan Jabatan dan Kepangkatan
BOS	: Bantuan Operasional Sekolah
BBLR	: Berat Bayi Lahir Rendah
BALITA	: Bawah Umur Lima Tahun
DAS	: Daerah Aliran Sungai
DB	: Demam Berdarah
DBD	: Demam Berdarah Dengue
DOTS	: Directly Observed Treatment Short Course
DPR	: Dewan Perwakilan Rakyat
DPRD	: Dewan Perwakilan Rakyat Daerah
GBHN	: Garis Besar Haluan Negara
HIV	: Human Immunodeficiency Virus
KB	: Keluarga Berencana
KLB	: Kejadian Luar Biasa
KTT	: Konferensi Tingkat Tinggi
K4	: Kunjungan Keempat
KPU	: Komisi Pemilihan Umum
MDGs	: Millenium Development Goals
OAT	: Obat Anti Tuberkolosis

PAUD	: Pendidikan Anak Usia Dini
PLKB	: Petugas Lapangan Keluarga Berencana
PONED	: Pelayanan Obstetrik dan Neonatal Emergency Dasar
PONEK	: Pelayanan Obstetrik dan Neonatal Komprehensif
PUS	: Pasangan Usia Subur
PKK	: Pemberdayaan Kesejahteraan Keluarga
POSYANDU	: Pos Pelayanan Terpadu
RT	: Rumah Tangga
SDM	: Sumber Daya Manusia
SD	: Sekolah Dasar
SMP	: Sekolah Menengah Pertama
SM	: Sekolah Menengah
SPM	: Standar Pelayanan Minimal
SKPD	: Satuan Kerja Perangkat Daerah
SLB	: Sekolah Luar Biasa
TBC	: Tuberculosis
TS	: Titik Sampling
TPA	: Tempat Penampungan Akhir
UNICEF	: United Nations Childre's Fund
UCI	: Universal Child Immunization